

# 目錄

第一章：機種構成及規格

第二章：基本指令

第三章：步階指令

第四章：各種要素功能細述

第五章：應用命令

第六章：特殊暫存器與資料暫存器

附錄 A 通訊介面 RS422 腳位信號

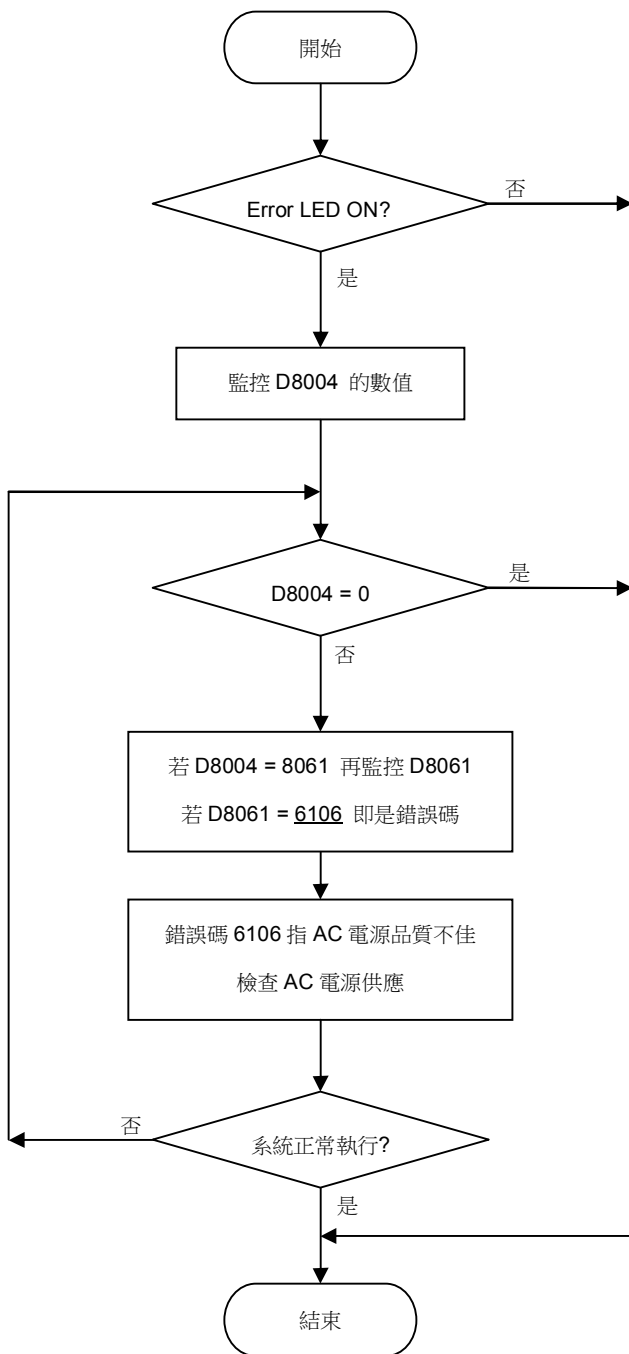
附錄 B 故障排除及異常碼一覽表

◆ 簡易故障排除流程：

當 ERR LED 亮或閃爍時：

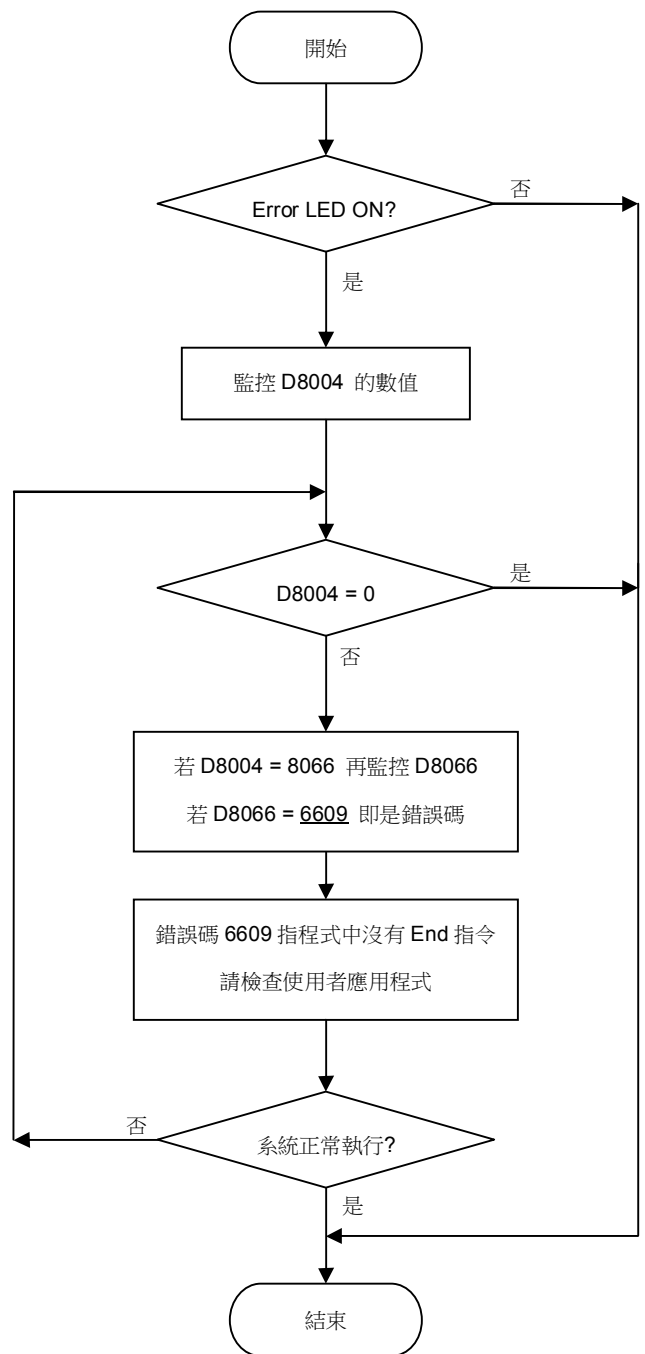
範例 1:

- a. 請監控錯誤代碼暫存器 D8004。
  - b. 假設 D8004=8061，再監控 D8061。
  - c. 假設 D8061=6106，錯誤碼 6106 指 AC 電源品質不佳。
  - d. 請改善 AC 電源品質。
- \*請參考後頁了解更多錯誤碼



範例 2:

- a. 請監控錯誤代碼暫存器 D8004。
  - b. 假設 D8004=8066，再監控 D8066。
  - c. 假設 D8066=6609，錯誤碼 6609 指無 End 指令。
  - d. 請檢查使用者應用程式。
- \*請參考後頁了解更多錯誤碼



Error code	Associated Meaning
0000	無錯誤
6001	
6002	
6003	
6004	
6005	
6006	
6007	
6008	
6009	

Error code	Associated Meaning
0000	無錯誤
6101	硬體 SRAM 錯誤
6102	硬體 FlashROM 錯誤
6103	程式碼錯誤
6104	硬體 EEPROM 錯誤
6105	Led 顯示異常
6106	AC 電源品質不佳
6107	24Vdc 電源異常
6108	監控元件過多
6109	使用者程式過長

Error code	Associated Meaning
6110	
6111	脈波輸出異常
6112	資料設定錯誤
6113	FpgaVersionCode 錯誤
6114	FNC(56)SPD 與高速計數器重複使用
6115	FNC(56)SPD 速度錯誤
6116	FNC(59)PLSR 命令碼重複
6117	脈波輸出功能重複指定
6118	脈波輸出功能加減速斜率錯誤
6119	

Error code	Associated Meaning
0000	無錯誤
6201	
6202	
6203	通訊口(2)和檢查錯誤
6204	通訊口(2)命令字串過長
6205	
6206	
6207	
6208	
6209	

Error code	Associated Meaning
0000	無錯誤
6301	
6302	
6303	通訊口(1)和檢查錯誤
6304	通訊口(1)命令字串過長
6305	
6306	
6307	
6308	
6309	Watchdog overflow

Error code	Associated Meaning
0000	無錯誤
6401	
6402	
6403	
6404	
6405	
6406	
6407	
6408	
6409	

Error code	Associated Meaning
0000	無錯誤
6501	
6502	
6503	
6504	
6505	
6506	System program error
6507	System watchdog error
6508	
6509	無此指令, 程式停止運轉

Error code	Associated Meaning
0000	無錯誤
6601	LD & LDI 連續使用超過 8 次
6602	LD, LDI & ANL, ORL 使用不正確
6603	MPS 連續使用超過 11 次
6604	MPP & MPS 使用不正確
6605	STL & RET 使用不正確
6606	無 SRET 或 IRET 指令
6607	FOR & NEXT 使用不正確
6608	MC & MCR 使用不正確
6609	無 End 指令

Error code	Associated Meaning
0000	無錯誤
6701	
6702	
6703	
6704	
6705	應用指令錯誤 (程式繼續運轉)
6706	應用指令錯誤 (程式停止運轉)
6707	
6708	
6709	