

# J3 Series 可程式控制器

## G04 電子凸輪使用說明書

◀ 此說明書只敘述 G04 電子凸輪，其它指令皆與 J3 系列 PLC 相同。

```
---| |-----[DMOV Knn D02]
           [S1.] [S2.] [S3.] [D.]
```

```
---| |-----[DPLSR D00 D02 D1000 Y00]
```

@此追隨運動為 每單位時間輸出 D02 脈波量 (User)

@無斜率無目標 (運動曲線 User 自行建立)

@範例請參考 ExEditor 樣版程式

@ (\*Ud)使用者須設定的暫存器 (\*Sc)系統演算用 (\*Ng) (略)

[S1.] + 0 = D00 : (\*Ng) (略)

[S2.] + 0 = D02 : (\*Ud) 單位時間移動量

@ [S3.] : 參數暫存器 D1000 起始位置, 系統自動配置 D1000 ~ D1099

[S3.] + 00 = D1000 [ ] : (\*Ud) 命令碼 = 4

[S3.] + 06 = D1006 [ ] : (\*Sc) 追隨軸現在位置

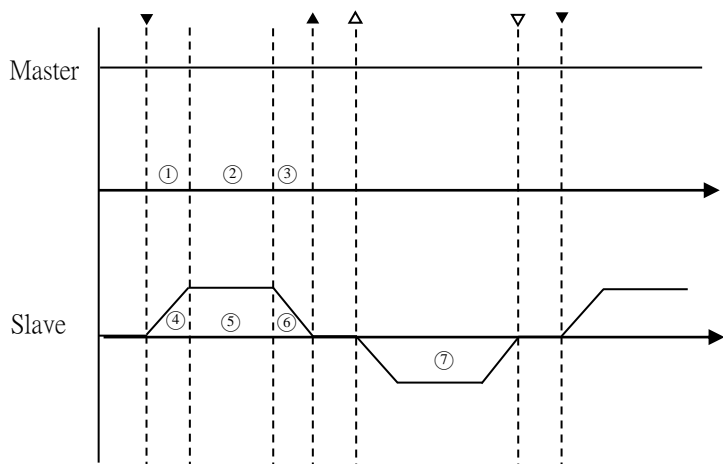
[S3.] + 22 = D1022 [ ] : (\*Ng) (略) 加速角度 (脈波量) (Unit : pulse)

[S3.] + 23 = D1023 [ ] : (\*Ng) (略) 減速角度 (脈波量) (Unit : pulse)

[S3.] + 28 = D1028 [ ] : (\*Ng) (略) 倍率分子 (1 ~ 32767)

[S3.] + 29 = D1029 [ ] : (\*Ng) (略) 倍率分母 (1 ~ 32767)

[S3.] + 62 = D1063 [ ] : (\*Ng) (略) 編碼器解析度 (Pulse/1 轉) (1 ~ 32767)



@ 本公司保留變更機種規格之權利

力揚電機工業有限公司

電話: 886-4-25613700 傳真: 886-4-25613408

網址: <http://www.liyanplc.com.tw>

電子郵件信箱: [twliyan@ms16.hinet.net](mailto:twliyan@ms16.hinet.net)