

# EX1N, 1S

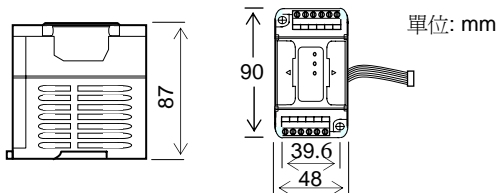
## Ex1s2LD (Load Cell) 使用說明書

此說明書所包含的內容、圖表及說明將會引導讀者對於 Ex1s2LD 特殊功能模組正確的安裝及操作。

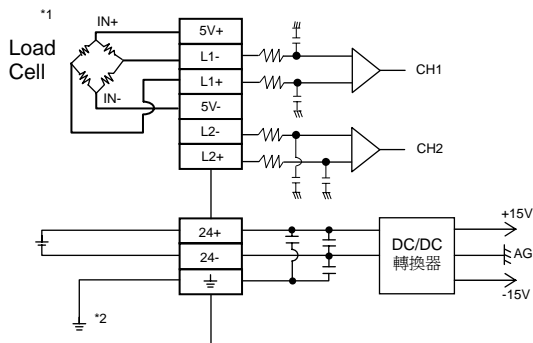
### \*\*\* 介 紹 \*\*\*

1) 此型號 Ex1s2LD 類比輸入模組(在此之後簡稱為 Ex1s2LD)轉換 2 點 Load Cell 類比輸入值(如重量壓力)為數位值，並發送至 PLC 主機模組。

### \*\*\* 外 部 尺 寸 \*\*\*



### \*\*\* 接 線 圖 \*\*\*



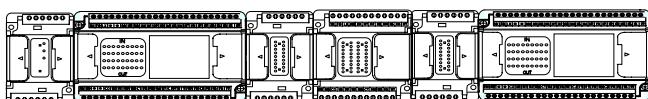
\*1 使用雙心、扭轉、防護線作為類比輸入線，並將其與其他動力線分離。

\*2 確定連接 接頭至 PLC 主機模組的 接頭。

### \*\*\* 與可程式控制器連接 \*\*\*

- 此模組不佔用任何點數。最多只能連接 1 模組。
- 適用的可程式控制器：Ex1s, Ex1n, Ex2n 系列版本 V2.22 以上。
- Ex1s2LD 由排線於主機左邊與主機連接。

Ex1s2LD Ex1n32MR Ex1n2DA Ex1n16ER Ex1n2DA Ex1n32ER  
X00 - X17 X20 - X27 X30 - X47



Y00-Y17 Y20-Y37 Y40-Y47 Y50-Y67 Y70-Y107

### 1. 環境規格

項目	內容
耐電壓	500V AC 1min(於類比輸入接頭及外殼之間)

除了上述外，其他環境規格與可程式控制器主機相同(請參閱可程式控制器說明書)。

### 2. 電源規格及絕緣方式

項目	內容
類比電路	24V DC±10% 85mA (由外部供給)
數位電路	5V DC 30mA (由主機供給)
絕緣方式	光耦合器絕緣於類比及數位電路之間

### 3. 性能規格

項目	電壓輸入
類比輸入範圍	-40mV ~ +40mV
類比輸出	12bit binary, 11bit + 1 sign bit
解析度	40-(-40)/4000 = 0.02mV
A/D 轉換時間	2 掃描週期 / 1 電路

### \*\*\* 範 例 程 式 \*\*\*

```

M8002
|---| |---[MOV K0 D8120]: 禁止通訊功能
M8002
|---| |---[MOV K5000 D8110]: Load Cell 額定規格(5kg)
|---| |---[MOV K0 D8114]: CH1 Load Cell offset 值
|---| |---[MOV K1 D8116]: CH1 Load Cell 最大額定
|---| |---輸出電壓(1mV/1V)
M8002
|---| |---[MOV K5000 D8111]: Load Cell 額定規格(5kg)
|---| |---[MOV K0 D8115]: CH2 Load Cell offset 值
|---| |---[MOV K2 D8117]: CH2 Load Cell 最大額定
|---| |---輸出電壓(2mV/1V)
X6
|---| |---(M8118): 2LD CH1 致能旗號
X7
|---| |---(M8119): 2LD CH2 致能旗號
    
```

測量結果存入 D8112(CH1)及 D8113(CH2)

$$\diamond D8112 = \text{量測值} \times D8110 / (D8116 \times 10) + D8114$$

Ex1s2LD-cdoc0309v100c

本公司保留變更機種規格之權利

力揚電機工業有限公司

電話: 886-4-25613700 傳真: 886-4-25613408

網址: <http://www.liyanplc.com>

電子郵件信箱: [twliyan@ms16.hinet.net](mailto:twliyan@ms16.hinet.net)