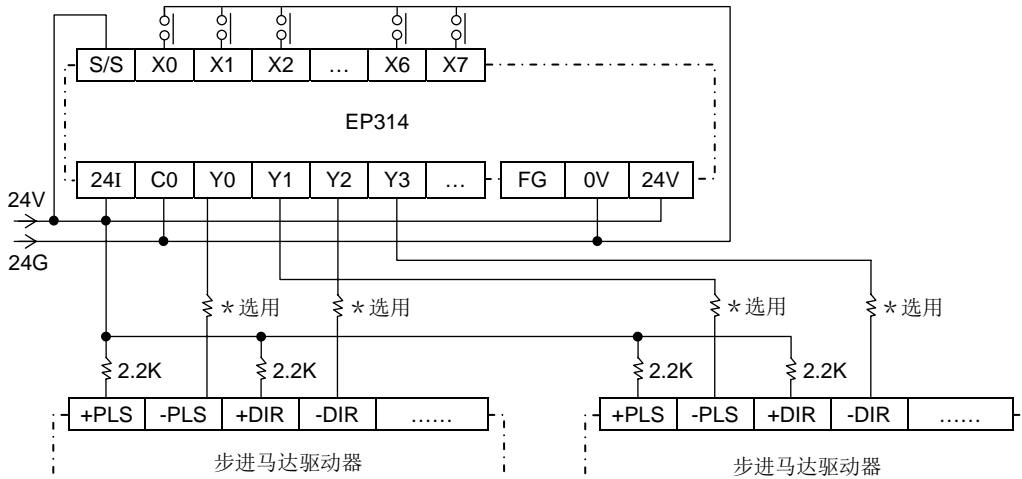
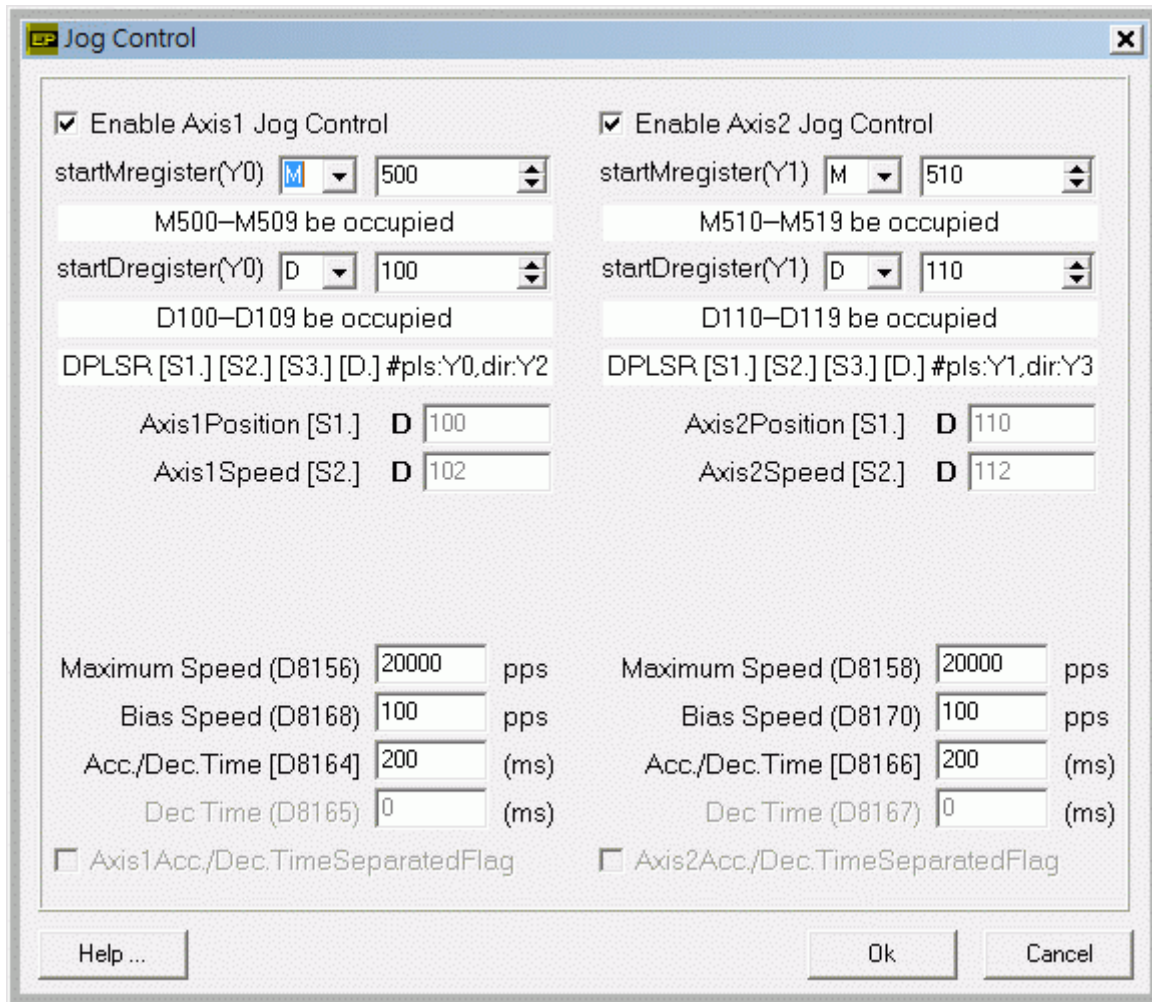


EPeditor : Axes Control (人机机型: EP314) – JOG control 手动正反转 – 步进马达

◆接线图



◆EpEditor 参数设定:



< 人机范例程序画面 1 >



于本画面持续按 (M500)键, Axis1 正转。持续按 (M501)键, Axis1 逆转。两键不可同时按。

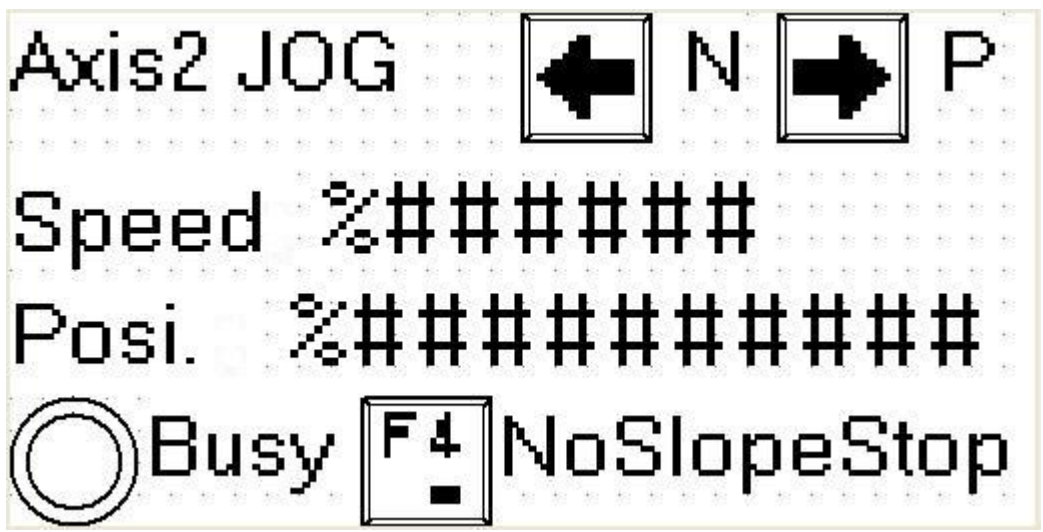
画面中 Speed 字段[D103, D102]可以让使用者改变 Axis1 运转速度, 运转中改变速度无效
启动速度 ≤ 输出频率 ≤ 最高速度

画面中 Posi. 字段[D8141, D8140]可以让使用者检视 Axis1 现在绝对位置, 本栏不可改变

运转中 Busy 指示灯(M502)会 ON, 表示 Axis1 忙碌

若按[SFT]+[F3](M503)组合键, 可以设定在停止时, 是具斜率或不具斜率停止。ON 为不具斜率, OFF 为具斜率。

< 人机范例程序画面 2 >



于本画面持续按 (M510)键 Axis2 正转, 持续按 (M511)键 Axis2 逆转, 两键不可同时按

画面中 Speed 字段[D113, D112]可以让使用者改变 Axis2 运转速度, 运转中改变速度无效
启动速度 ≤ 输出频率 ≤ 最高速度

画面中 Posi. 字段[D8143, D8142]可以让使用者检视 Axis2 现在绝对位置, 本栏不可改变

运转中 Busy 指示灯(M512)会 ON, 表示 Axis2 忙碌

若按[SFT]+[F4](M513)组合键, 可以设定在停止时, 是具斜率或不具斜率停止。ON 为不具斜率, OFF 为具斜率。