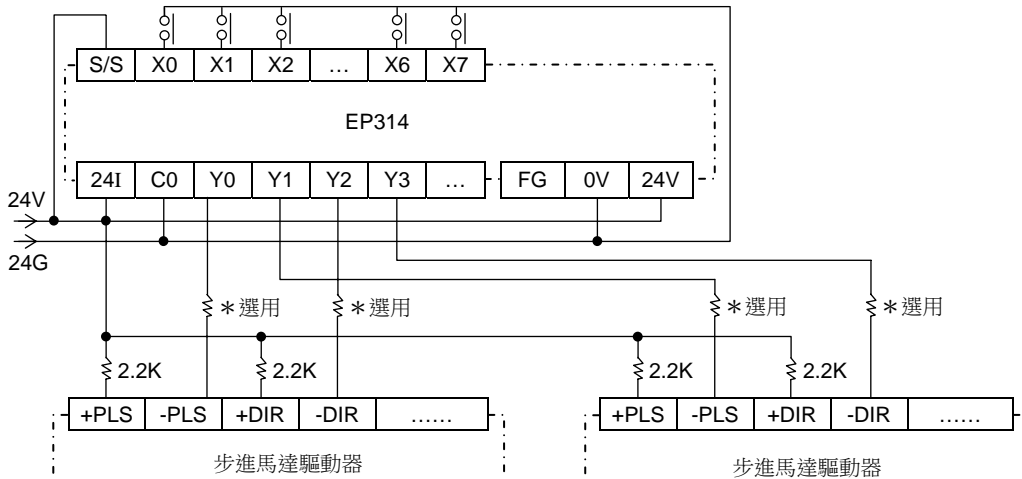
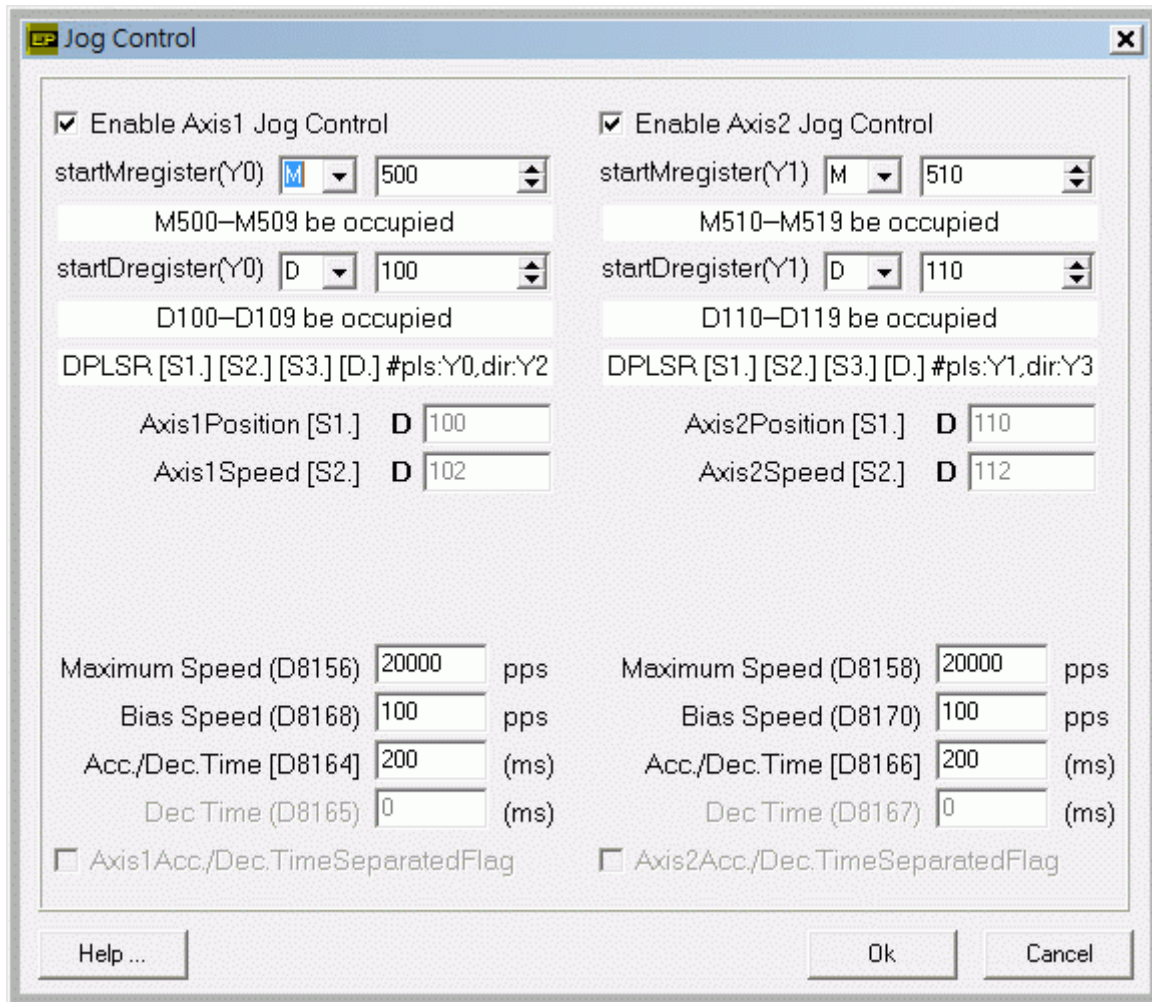


# EPeditor : Axes Control (人機機型: EP314) – JOG control 手動正反轉 – 步進馬達

## ◆接線圖





## ◆EpEditor 參數設定：



< 人機範例程式畫面 1 >



於本畫面持續按 (M500) 鍵，Axis1 正轉。持續按 (M501) 鍵，Axis1 逆轉。兩鍵不可同時按。

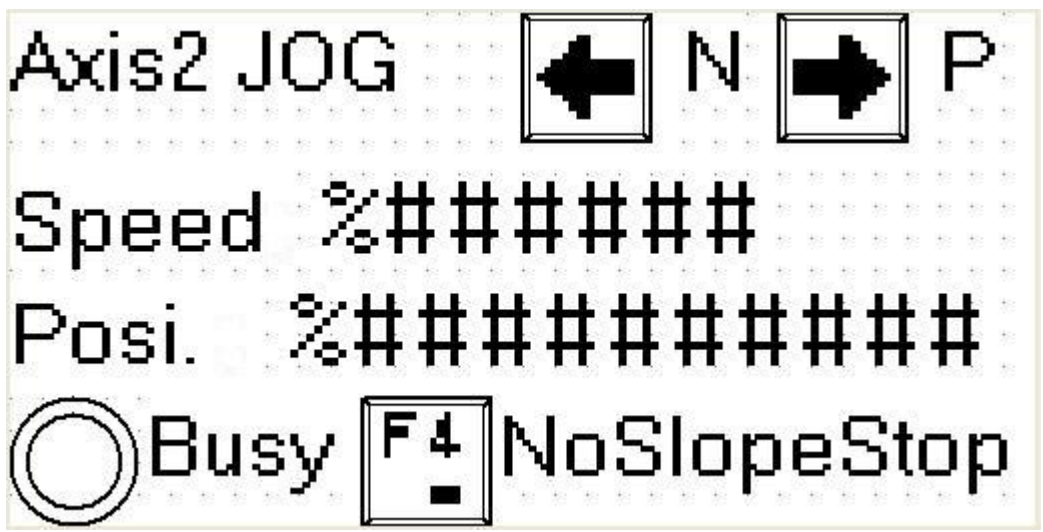
畫面中 Speed 欄位[D103, D102]可以讓使用者改變 Axis1 運轉速度，運轉中改變速度無效  
啟動速度 ≤ 輸出頻率 ≤ 最高速度



畫面中 Posi. 欄位[D8141, D8140]可以讓使用者檢視 Axis1 現在絕對位置，本欄不可改變

運轉中 Busy 指示燈(M502)會 ON，表示 Axis1 忙碌

若按[SFT]+[F3](M503)組合鍵，可以設定在停止時，是具斜率或不具斜率停止。ON 為不具斜率，OFF 為具斜率。

< 人機範例程式畫面 2 >



於本畫面持續按 (M510) 鍵 Axis2 正轉，持續按 (M511) 鍵 Axis2 逆轉，兩鍵不可同時按

畫面中 Speed 欄位[D113, D112]可以讓使用者改變 Axis2 運轉速度，運轉中改變速度無效  
啟動速度 ≤ 輸出頻率 ≤ 最高速度

畫面中 Posi. 欄位[D8143, D8142]可以讓使用者檢視 Axis2 現在絕對位置，本欄不可改變

運轉中 Busy 指示燈(M512)會 ON，表示 Axis2 忙碌

若按[SFT]+[F4](M513)組合鍵，可以設定在停止時，是具斜率或不具斜率停止。ON 為不具斜率，OFF 為具斜率。