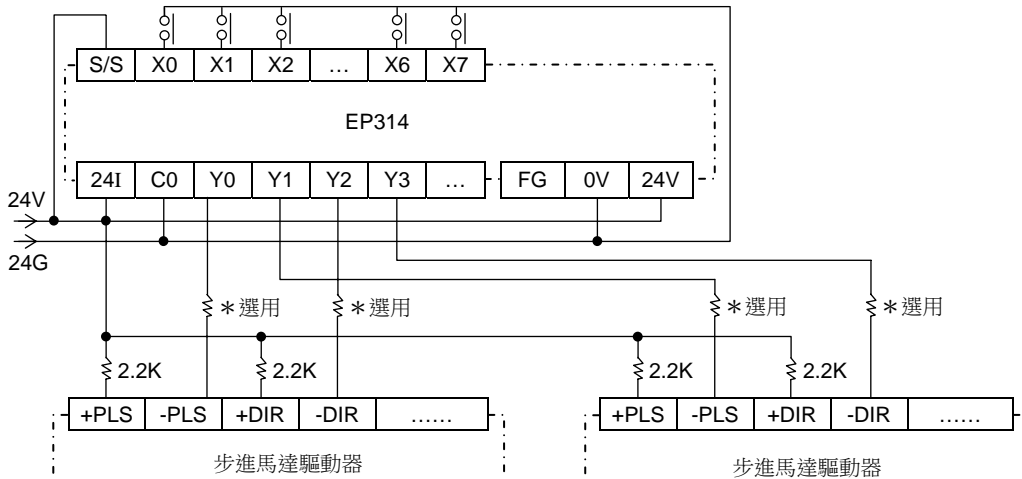
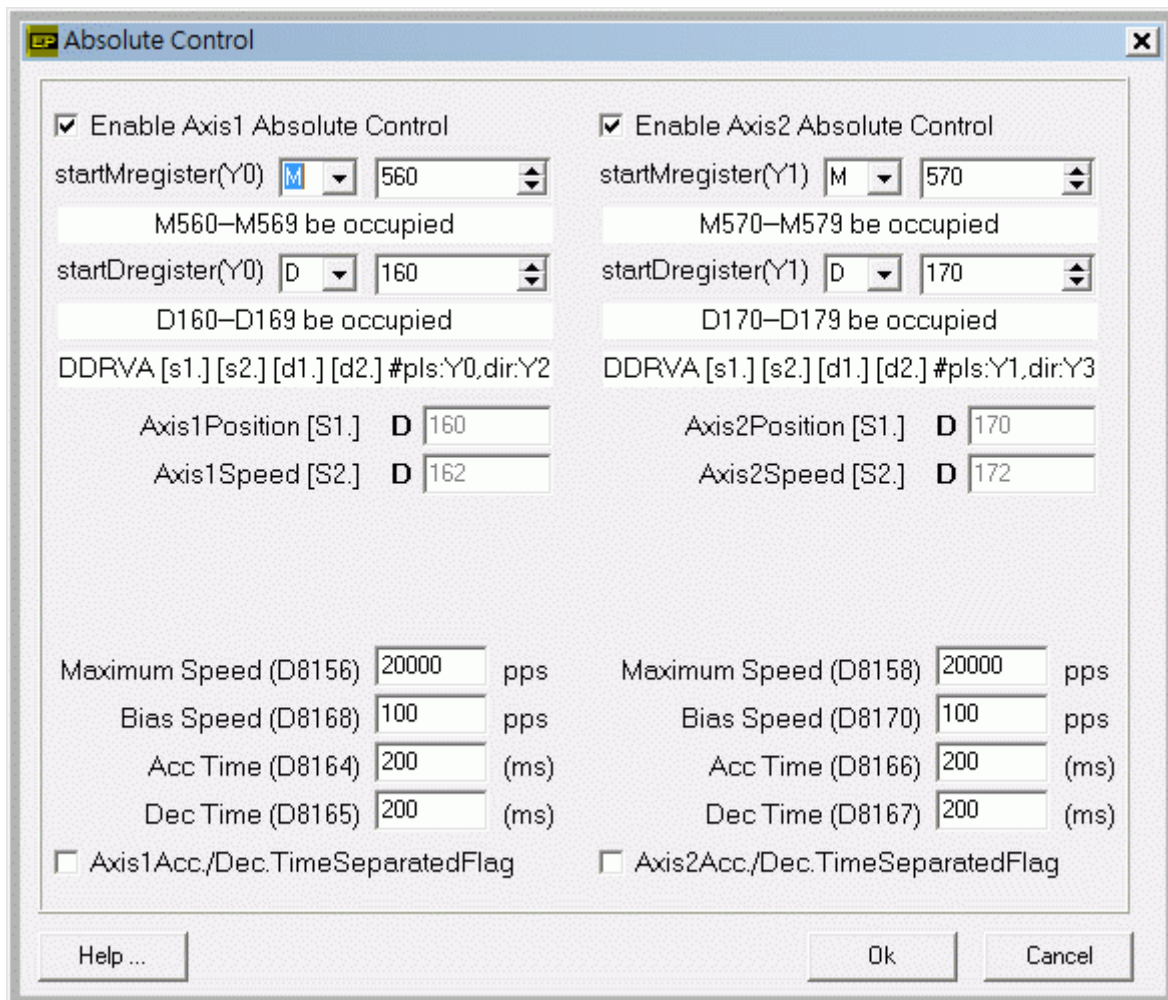


EPeditor : Axes Control (人機機型: EP314) – Absolute Control 絕對定位 – 步進馬達

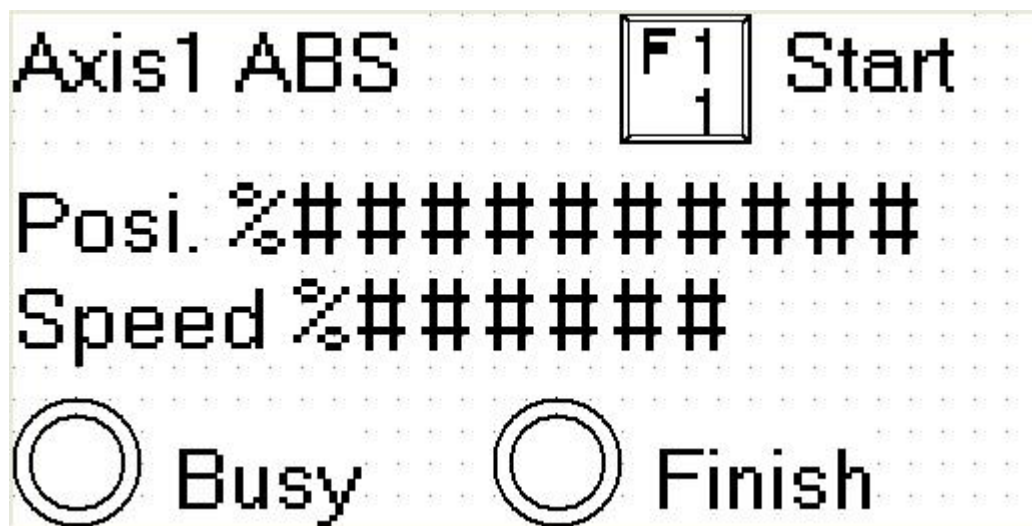
◆接線圖



◆EpEditor 參數設定：

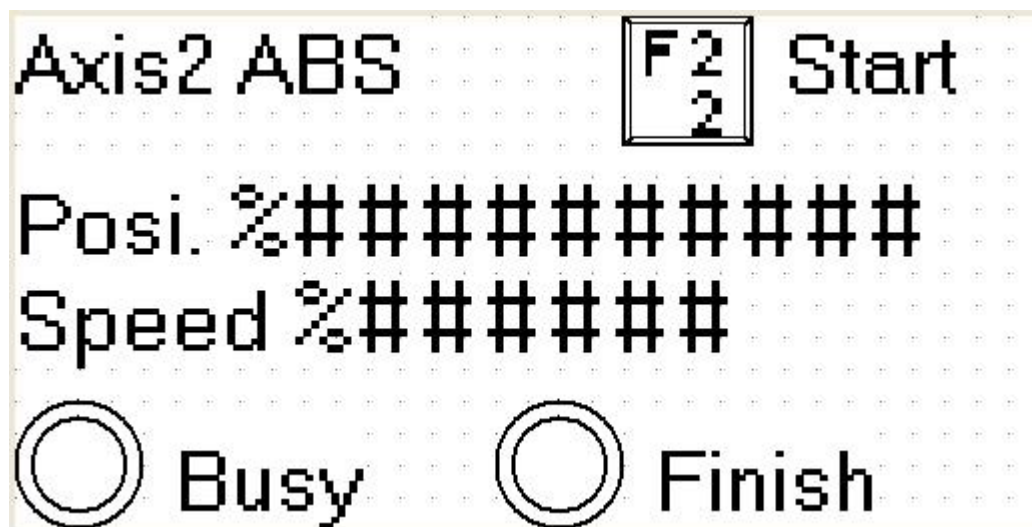


< 人機範例程式畫面 1 >



於本畫面按[SFT]+[F1](M560)組合鍵一次，Axis1 開始定位
畫面中 Posi.欄位[D161, D160]可以讓使用者輸入 Axis1 目標位置，運轉中改變位置無效
畫面中 Speed 欄位[D163, D162]可以讓使用者改變 Axis1 輸出頻率，運轉中改變輸出頻率無效
啟動速度 \leq 輸出頻率 \leq 最高速度
運轉中 Busy 指示燈(M562)會 ON，表示 Axis1 忙碌
Axis1 定位完成後，Finish 指示燈(M567)會 ON

< 人機範例程式畫面 2 >



於本畫面按[SFT]+[F2](M570)組合鍵一次，Axis2 開始定位
畫面中 Posi.欄位[D171, D170]可以讓使用者輸入 Axis2 目標位置，運轉中改變位置無效
畫面中 Speed 欄位[D173, D172]可以讓使用者改變 Axis2 輸出頻率，運轉中改變輸出頻率無效
啟動速度 \leq 輸出頻率 \leq 最高速度
運轉中 Busy 指示燈(M572)會 ON，表示 Axis2 忙碌
Axis2 定位完成後，Finish 指示燈(M577)會 ON