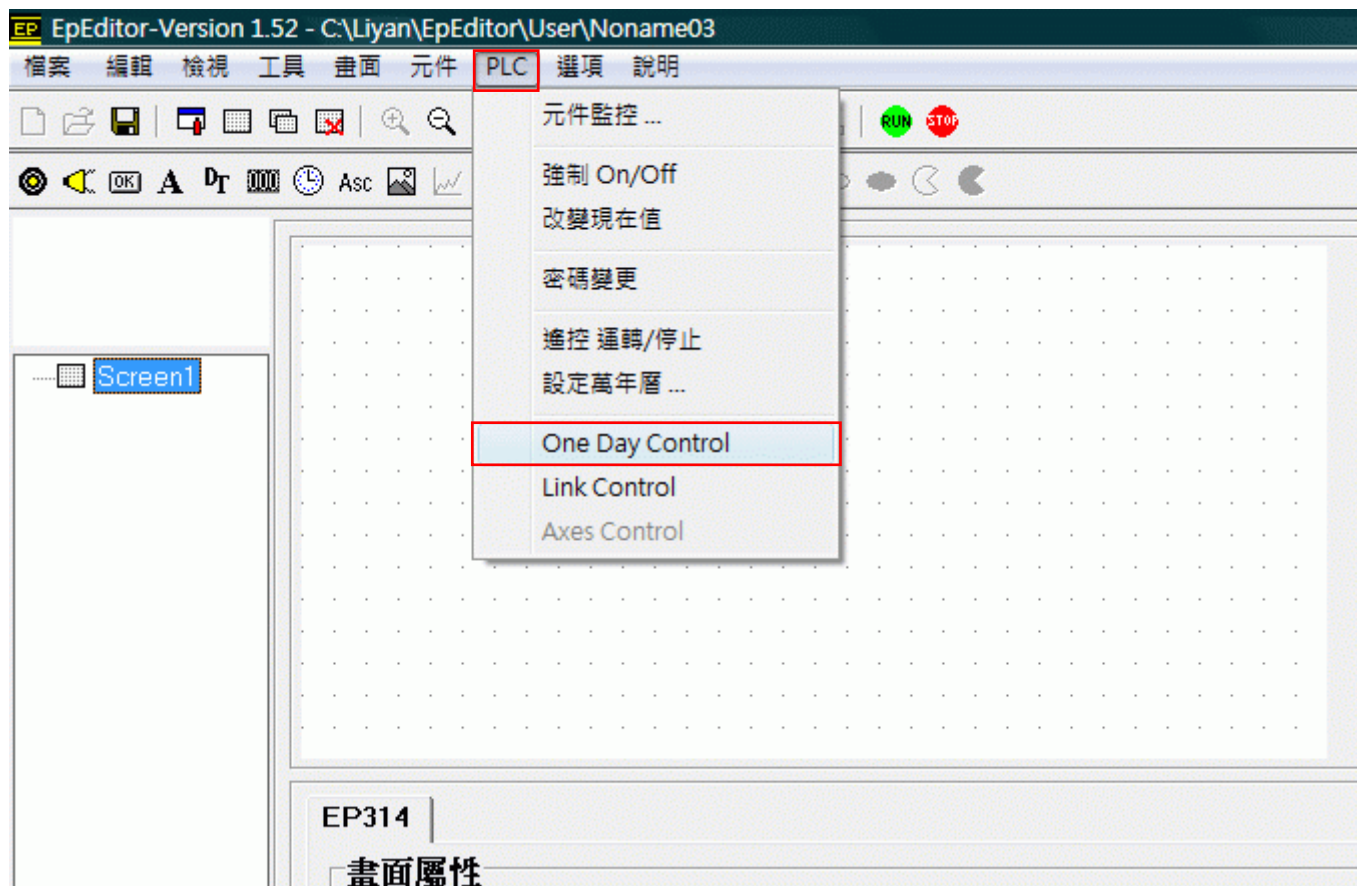


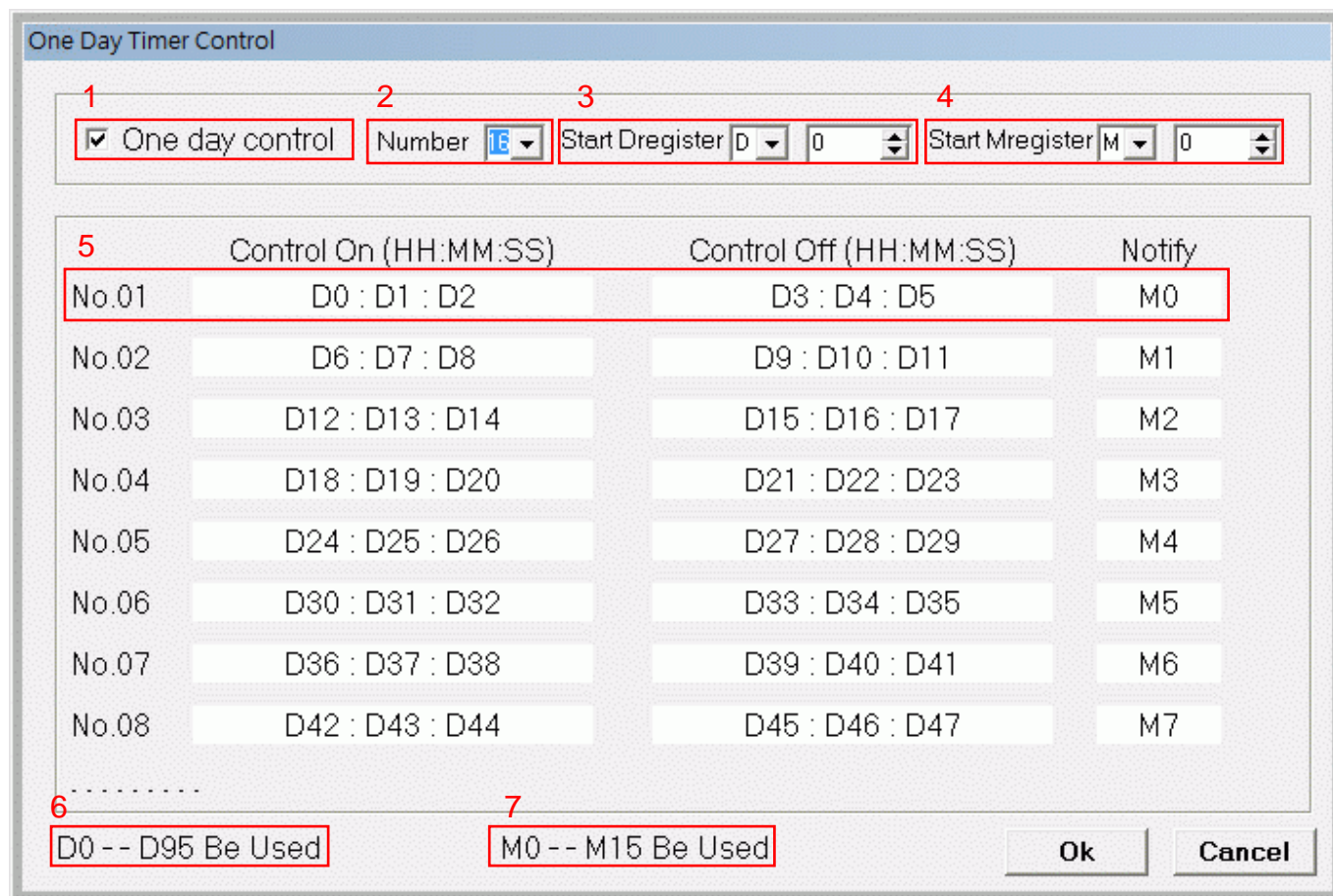
EPeditor : One Day Control (人機機型: EP314)

◆操作

選擇 PLC → One Day Control



下列所示視窗彈出



- 1: 致能/除能。打勾表示致能 One Day Control 功能。
- 2: 設定使用組數，最少 1 組，最多 16 組。
- 3: 設定起始的 D 暫存器。每一組皆佔用 6 個 D 暫存器。
- 4: 設定起始的 M 輔助繼電器。每一組皆佔用 1 個 M 輔助繼電器。
- 5: 該欄位顯示第一組 One Day Control 所佔用的 D 及 M。
- 6: 該欄位顯示所有已被 One Day Control 佔用的 D 暫存器。
- 7: 該欄位顯示所有已被 One Day Control 佔用的 M 輔助繼電器。

◆動作說明

以第一組為例:

1. D0:D1:D2(時:分:秒)為動作時間，D3:D4:D5(時:分:秒)為結束時間，M0 為動作繼電器。
2. 當萬年曆的時間(僅時分秒)到達動作時間(D0:D1:D2)，M0 隨即 ON 且保持狀態，直到萬年曆的時間到達結束時間(D3:D4:D5)，M0 隨即 OFF。
3. D0 及 D3 為小時的資料，數值應介於 0-23 之間。
4. D1、D2、D4 及 D5 為分鐘及秒的資料，數值應介於 0-59 之間。
5. 各組的動作皆相同，唯佔用的 D 及 M 不同，端看使用者如何設定”起始的 D”及”起始的 M”。